

ZHOTOVITEL

ING. ARCH. TOMÁŠ ŠONOVSKÝ
ARCHITEKTONICKÁ KANCELÁŘ, OSTRAVA

GEN. PÍKY 2889/6, 702 00 OSTRAVA, WWW.ARCHITEKT-SONOVSKY.CZ, IČ: 12658391, tel 603 495 728

NÁZEV STAVBY

SOKOLOVNA KRNOV
CELKOVÁ REKONSTRUKCE BUDOVY

VYPRACOVAL:

ING. ARCH. TOMÁŠ ŠONOVSKÝ, GEN. PÍKY 2889/6, 701 00 OSTRAVA 1

OBJEDNATEL

MĚSTO KRNOV, HLAVNÍ NÁMĚSTÍ 96/1, 794 01 KRNOV

STUPEŇ PROJEKTOVÉ DOKUMENTACE

DPS

STAVEBNÍ OBJEKT

SO 01 - SOKOLOVNA

DATUM VYPRACOVÁNÍ

2020

ČÁST

D.1.1 - ARCHITEKTONICKO - STAVEBNÍ ŘEŠENÍ

MĚRÍTKO

1:2, 1:5

NÁZEV VÝKRESU

STAVEBNÍ DETAILY - SOUHRN

ČÍSLO ZAKÁZKY

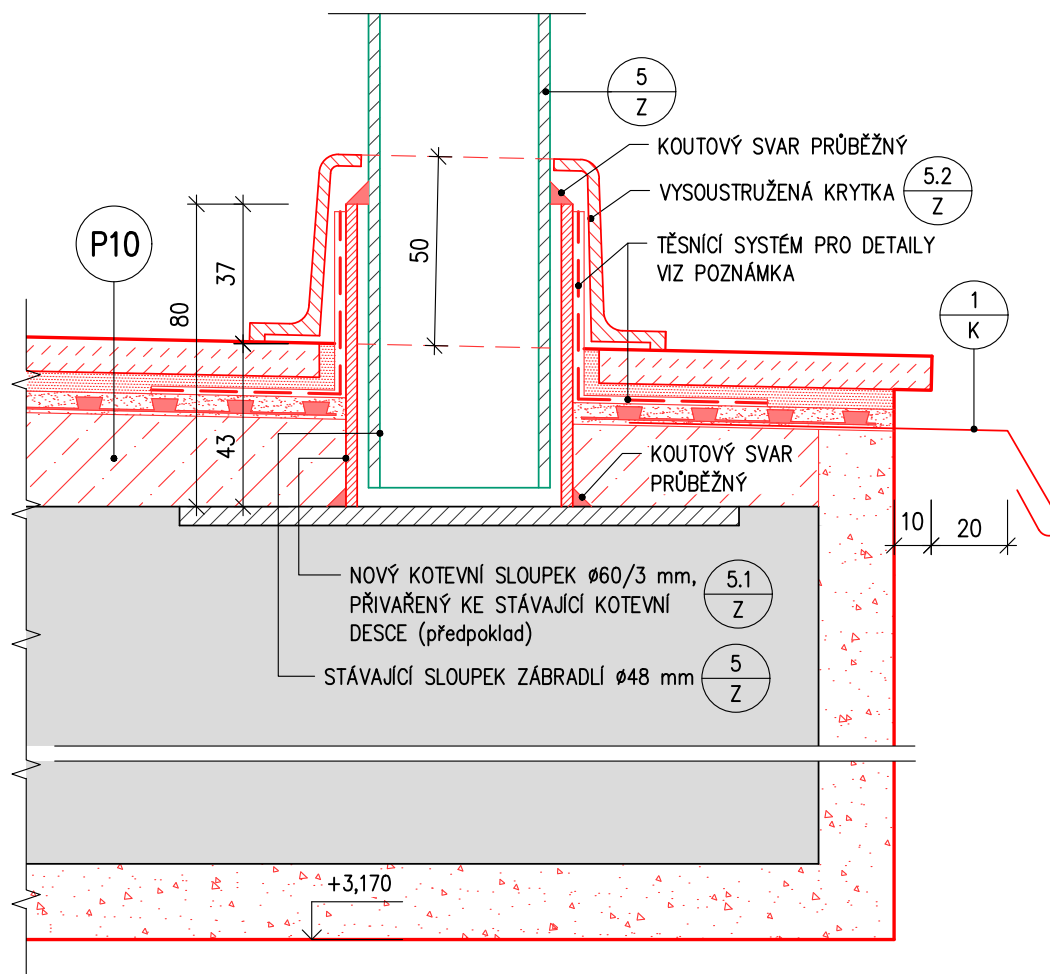
05 - 2019

ČÍSLO VÝKRESU

D.1.1- 33

DETAIL 1

KOTVENÍ ZÁBRADLÍ
M 1:2



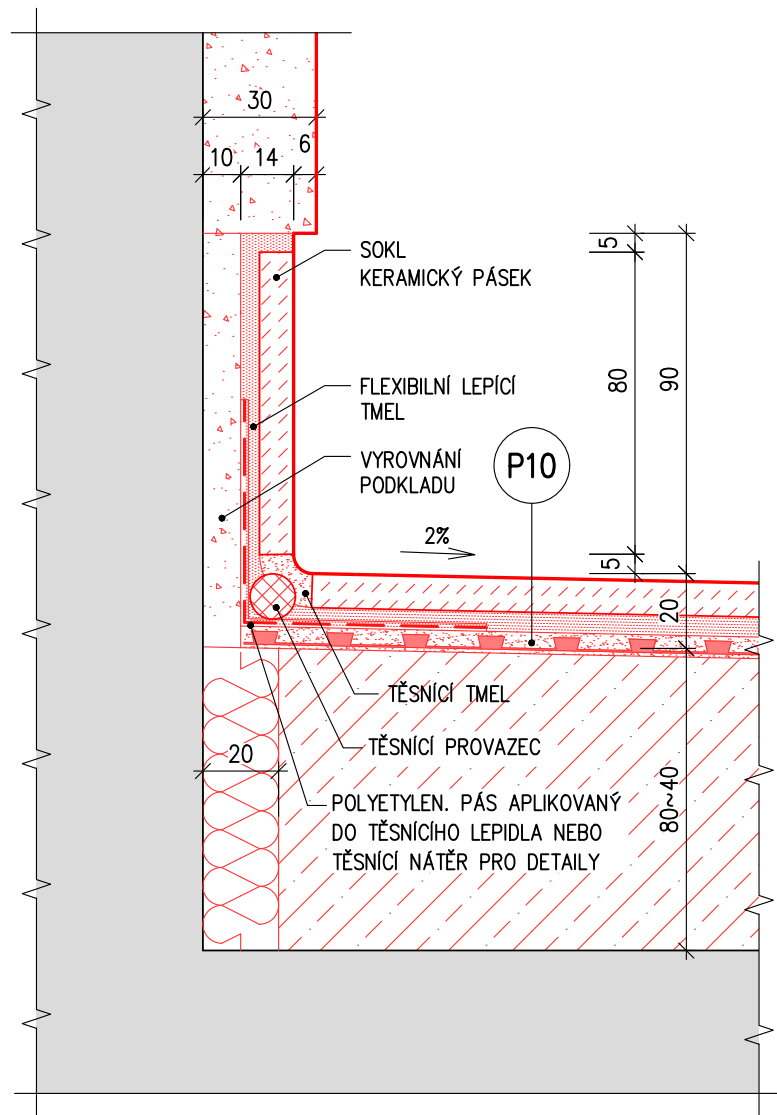
POZNÁMKA

POLYURETANOVÝ TĚSNÍCÍ SYSTÉM PRO DETAILS JE PERMANENTNÍ ELASTICKÝ TIXOTROPNÍ POVLAK VYZTUŽENÝ VLÁKNY. PO VYTVRZENÍ VYTVÁŘÍ VODĚODOLNOU MEMBRÁNU NA SLOŽITÝCH STŘEŠNÍCH DETAILS (KOTVENÍ ZÁBRADLÍ, SPOJE MEZI STĚNOU A PODLAHOU, PROSTUPY PŘES STROPNÍ K_ČE, apod.) JE BEZEŠVÝ, ELASTICKÝ, OTĚRUVZDORNÝ, RYCHLE TVRDOUCÍ, MECHANICKY ODOLNÝ, SNADNO PŘILNAVÝ K MNOHA PODKLADŮM, ODOLNÝ PROTI VNĚJŠÍM KLIMATICKÝM PODMÍNKÁM

NANÁŠÍ SE V TEKUTÉM STAVU NA SUCHÝ PODKLAD ZBAVENÝ VŠECH UVOLNĚNÝCH ČÁSTIC, TUKŮ A OLEJŮ POMOCÍ VÁLEČKU, PŘI SPOTŘEBĚ 2–3 kg/m² V ZÁVISLOSTI NA APLIKACI

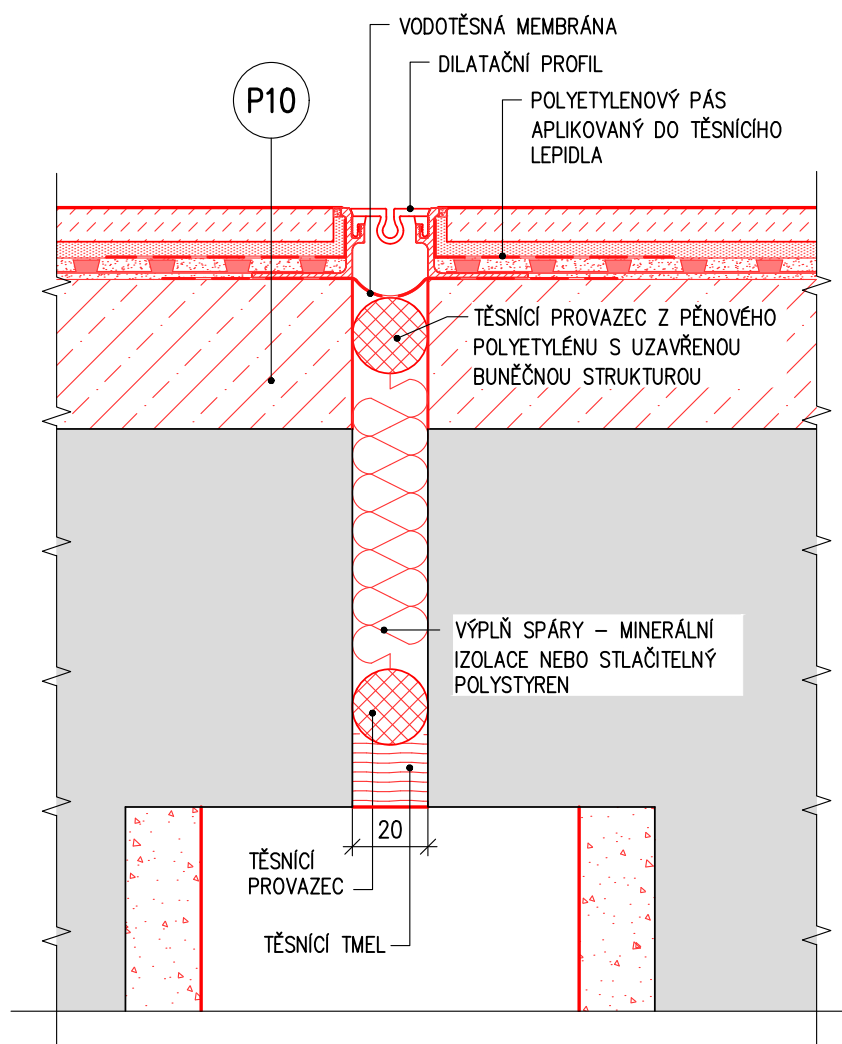
DETAIL 2

NAPOJENÍ TERASY NA SVISLOU
STĚNU VE 2.NP, M 1:2



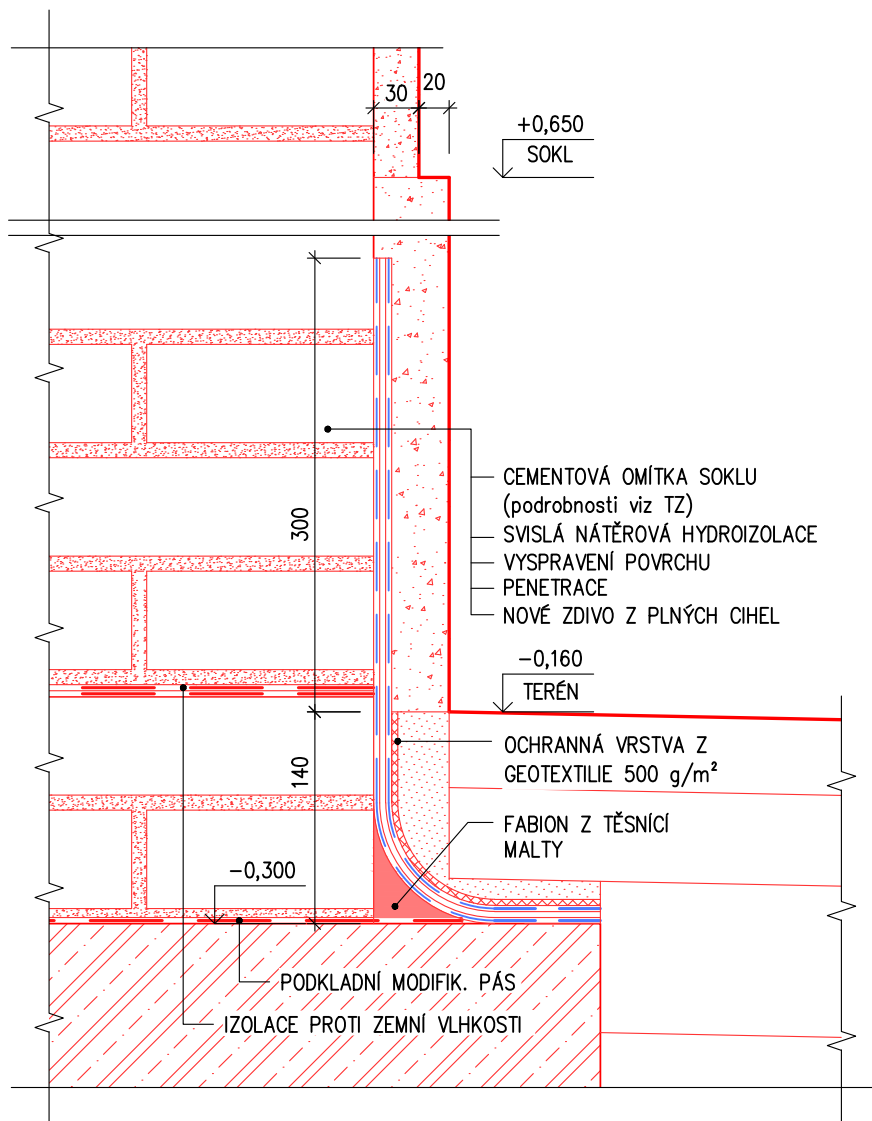
DETAIL 3

KOLMÝ ŘEZ DILATAČÍ TERASOVÉ DESKY
M 1:2



DETAIL 4

ZÁKLADY PŘÍSTAVBY
M 1:5



SVISLÁ HYDROIZOLACE — PODROBNOSTI

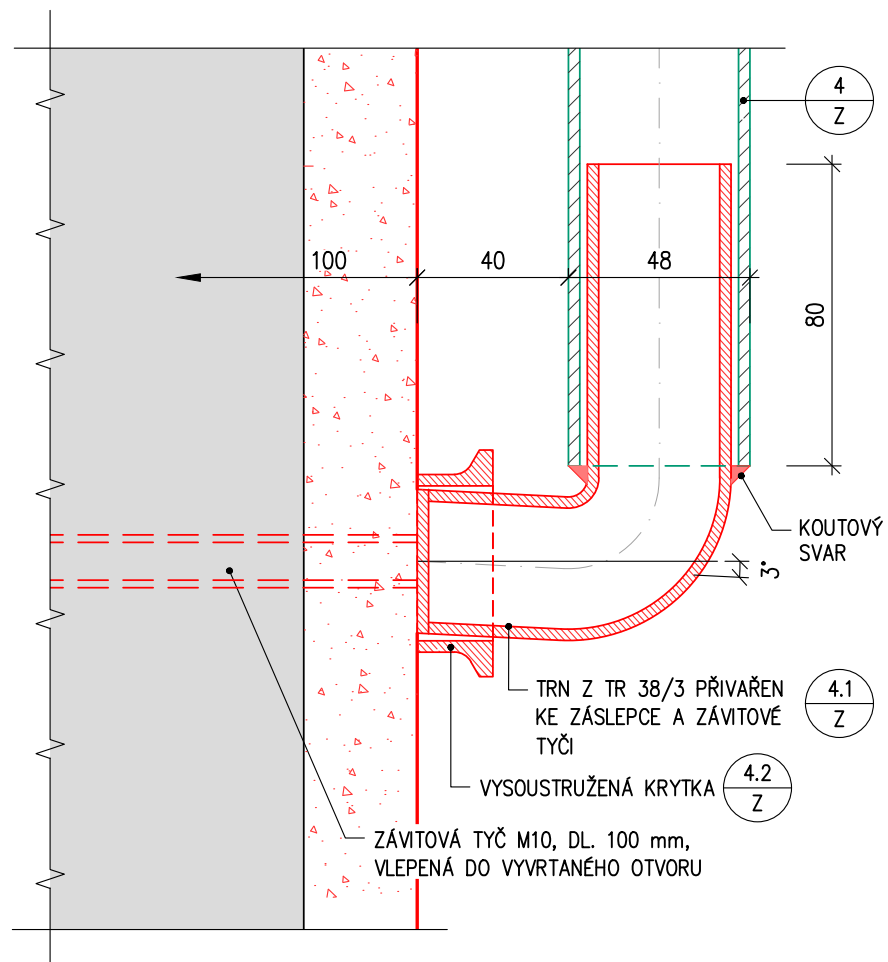
- SOKL – UMĚLÝ KÁMEN (TERACO), TZN. PROBARVENÁ CEMENTOVÁ OMÍTKA S OBSAHEM UŠLECHTILÉ BAREVNÉ KAMENNÉ DRTĚ V TEPLÉ BÉŽOVÉM ODSTÍNU (PODROBNOSTI VIZ TECHNICKÁ ZPRÁVA, ČÁST d.9 – ÚPRAVA POVRCHŮ VNĚJŠÍ)
- VYSOCE FLEXIBILNÍ TĚSNÍCÍ JEDNOSLOŽKOVÁ SILNOVRSTVÁ ASFALTOVÁ STĚRKA, PŘEMOŠTŮJÍCÍ TRHLINY, MODIFIKOVANÁ PLASTY, TL. 2 mm
- SKLENĚNÁ TKANINA O PLOŠNÉ HMOTNOSTI MIN 162 g/m^2 VTLAČENA DO TĚSNÍCÍ HMOTY
- VYSOCE FLEXIBILNÍ TĚSNÍCÍ SILNOVRSTVÁ ASFALTOVÁ STĚRKA 2 mm
- TĚSNÍCÍ MALTA NA VYSPRAVENÍ POVRCHU PODKLADU
- SYSTÉMOVÁ PENETRACE
- CIHELNÉ ZDIVO TL. 450 mm Z PLNÝCH CIHEL
- FABION VE STYKU VODOROVNÉ KONSTRUKCE VE SVISLOU Z RYCHLOVAZNÉ TĚSNÍCÍ MALTY NA CEMENTOVÉ BÁZI S VLÁKNY

VE STYKU S TERÉNEM NÁTĚROVÁ IZOLACE CHRÁNĚNA NETKANOU GEOTEXILÍÍ O PLOŠNÉ HMOTNOSTI MIN. 500 kg/m^2

HYDROIZOLACE PROVEDENA OD HORNÍ HRANY ZÁKLADŮ DO ÚROVNĚ $+0,140$

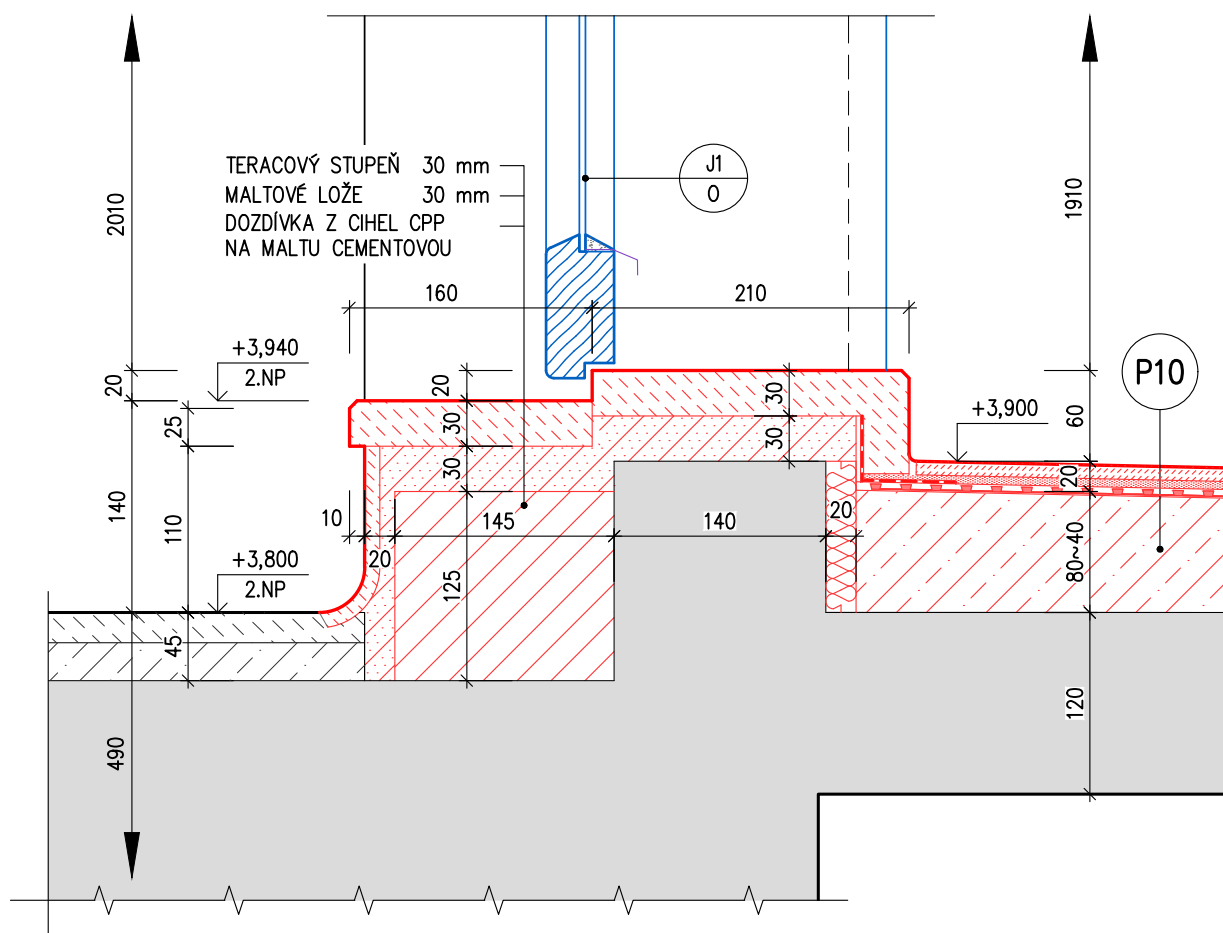
DETAIL 5

KOTVENÍ ZÁBRADLÍ SCH
M 1:2



DETAIL 6

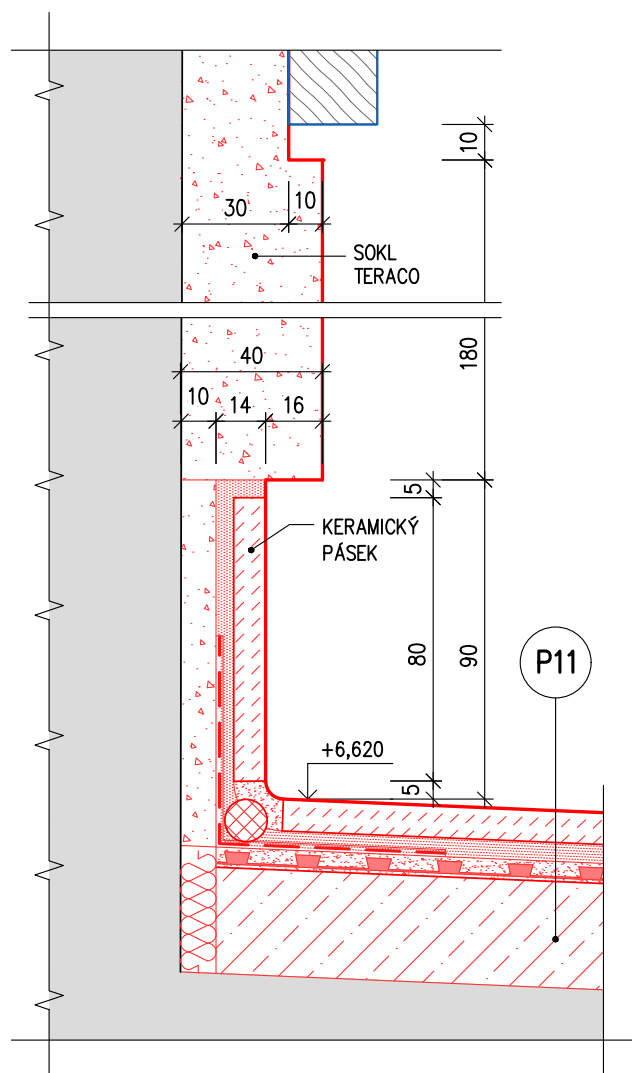
ÚPRAVA SOKLU DVEŘÍ NA TERASU J1/0
M 1:5



DETAIL 7

NAPOJENÍ TERASY NA SVISLOU
STĚNU VE 3.NP, M 1:2

NAPOJENÍ TERASY NA SVISLOU
STĚNU VE 3.NP, M 1:2



DETAIL 8

NÁSTŘEŠNÍ ŽLAB,
M 1:10

SKLADBA STŘECHY S2

(ČÁST STŘECHY HLAVNÍ PLOCHY OD STŘEDNÍ VAZNICE
PO POZEDNICI)

